



บันทึกข้อความ

ส่วนราชการ สำนักงานอธิการบดี กองกลาง งานประชุม โทร.๓๐๔๕ www.meeting.mju.ac.th

ที่ ศธ ๐๕๒๓.๑.๑.๖/ว ๑๙๓

วันที่ ๕ มีนาคม ๒๕๕๗

เรื่อง แจ้งมติที่ประชุมคณะกรรมการที่ประชุมรองอธิการบดีและผู้ช่วยอธิการบดี

เรียน รองอธิการบดีฝ่ายยุทธศาสตร์/รองอธิการบดีฝ่ายพัฒนานักศึกษาและศิษย์เก่าสัมพันธ์/
รองอธิการบดีฝ่ายวิชาการ/รองอธิการบดีฝ่ายทรัพย์สินและการคลัง

ตามที่รองอธิการบดีฝ่ายยุทธศาสตร์ ได้เสนอแนวทางการดำเนินการบูรณาการงานวิจัย เพื่อการใช้ประโยชน์เชิงพาณิชย์ โดยสรุปว่าเป็นการดำเนินการโดยใช้รูปแบบ Socially Enterprising เพื่อผลักดันการดำเนินงาน หลักการดำเนินงานเบื้องต้นคือมหาวิทยาลัยจะผลิตบัณฑิตให้เป็นผู้ประกอบการ เป็นธุรกิจที่ไม่ได้แสวงหากำไรเพียงอย่างเดียว และเป็นธุรกิจที่มีความรับผิดชอบต่อสังคม โดยจะให้นักศึกษา ชั้นปีที่ ๔ ที่เข้าโครงการสหกิจศึกษาทำโมเดลหรือ Business plan ร่วมกับธุรกิจภาคเอกชน ซึ่งจะหาหรือร่วมกับคณะกรรมการส่งเสริมกิจการมหาวิทยาลัยอีกครั้งเพื่อหาเครือข่าย Supporter ให้กับนักศึกษา โดยจะใช้องค์ความรู้นวัตกรรมจากเกษตรอินทรีย์และเกษตรปลอดภัยในมหาวิทยาลัย ที่มีองค์ความรู้ที่เหมาะสม และสามารถใช้ประโยชน์ ในเชิงพาณิชย์ได้ และนักศึกษาสามารถนำไปเป็นองค์ความรู้เบื้องต้นเพื่อประกอบการ หากสามารถทำสำเร็จได้จริงก็จะดำเนินการต่อไป ตามรายละเอียดที่เสนอต่อที่ประชุมด้วยแล้ว

คณะกรรมการที่ประชุมรองอธิการบดีและผู้ช่วยอธิการบดี ในการประชุมครั้งที่ ๓/๒๕๕๗ เมื่อวันที่ ๒๔ กุมภาพันธ์ ๒๕๕๗ เห็นชอบตามโครงการที่เสนอและมีข้อเสนอแนะเพิ่มเติมว่า การบูรณาการเป็นสิ่งสำคัญ และควรหาแนวทางการดำเนินการขับเคลื่อนโครงการให้เป็นรูปธรรม และมีการบูรณาการร่วมกัน

ที่ประชุมมีมติ ดังนี้

๑. มอบหมายให้รองอธิการบดีฝ่ายยุทธศาสตร์ เป็นผู้รับผิดชอบหลัก รองอธิการบดีฝ่ายพัฒนานักศึกษาและศิษย์เก่าสัมพันธ์ รองอธิการบดีฝ่ายวิชาการ และรองอธิการบดีฝ่ายทรัพย์สินและการคลังเป็นผู้รับผิดชอบรอง และตั้งชื่อโครงการเป็นภาษาไทยให้เหมาะสมและมีความสอดคล้องกับโครงการด้วย
๒. ดำเนินการแต่งตั้งคณะกรรมการดำเนินโครงการ Socially Enterprising โดยแต่งตั้งจาก คณะกรรมการที่ประชุมรองอธิการบดีและผู้ช่วยอธิการบดี และรายงานความก้าวหน้าผลการดำเนินงานในที่ประชุมรองอธิการบดีและผู้ช่วยอธิการบดี

จึงเรียนมาเพื่อโปรดทราบและพิจารณาดำเนินการตามข้อเสนอแนะ


(นางปราณี พันธุ์ดี)

ผู้อำนวยการกองกลาง

ผู้ช่วยเลขานุการคณะกรรมการที่ประชุมรองอธิการบดีฯ

Socially Enterprising



หลักการ

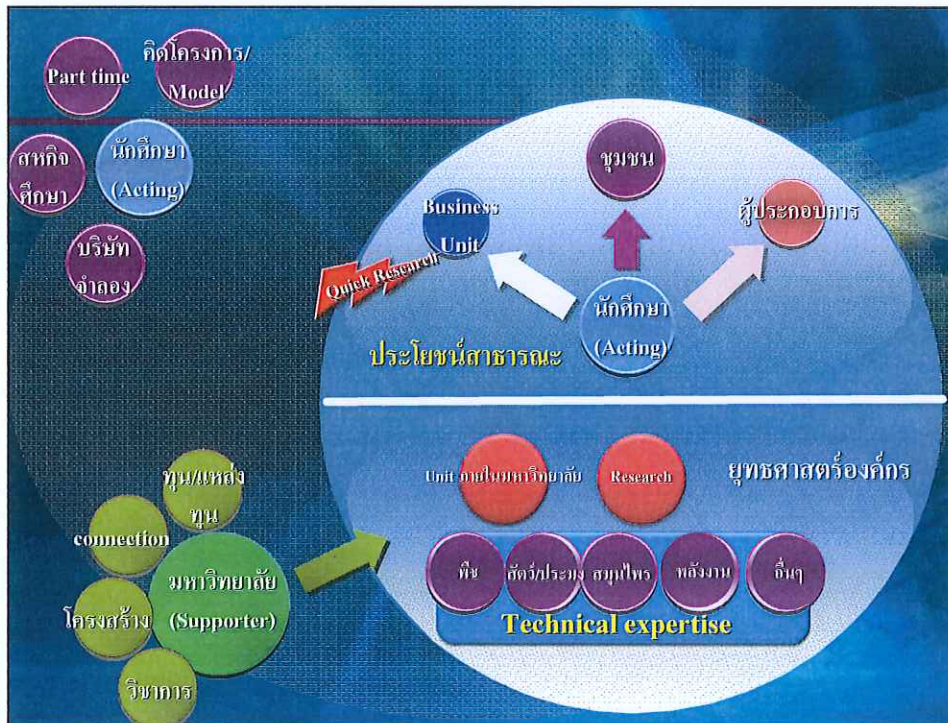


หลักการสำคัญ

มหาวิทยาลัยมีบทบาทสำคัญ
ในการสร้างบัณฑิต เพื่อการ
เป็นผู้ประกอบการเพื่อสังคม
(ไม่ได้เพื่อเงินเพียงอย่างเดียว)

มหาวิทยาลัยมีบทบาทในการ
ปรับปรุงสังคม
(ชนบท/ผู้ด้อยโอกาส)

Socially Enterprising University



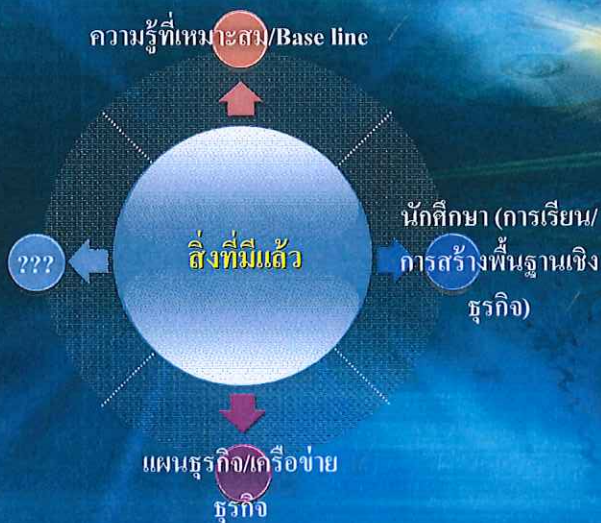
เป้าหมายโจทย์ (Check Stock ตัวเอง)

แม่โจ้ มีนวัตกรรม องค์ความรู้ มากมาย
(ที่สามารถใช้ประโยชน์เชิงพาณิชย์)

- ปลาบึก
- ลำไย
- สมุนไพร
- ข้าว
- ฯลฯ

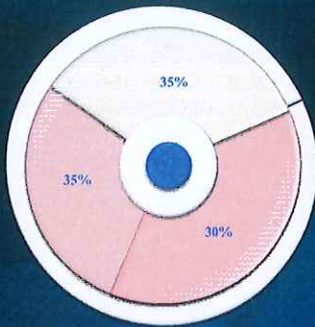
- โคนม (มีวัตถุดิบที่ดี)
- โกโก้เมือง
- สุกร
- ไก่ไข่
- ฯลฯ

สิ่งที่มีแล้ว



ตัวชี้วัดโครงการ

ตัวชี้วัดโครงการ



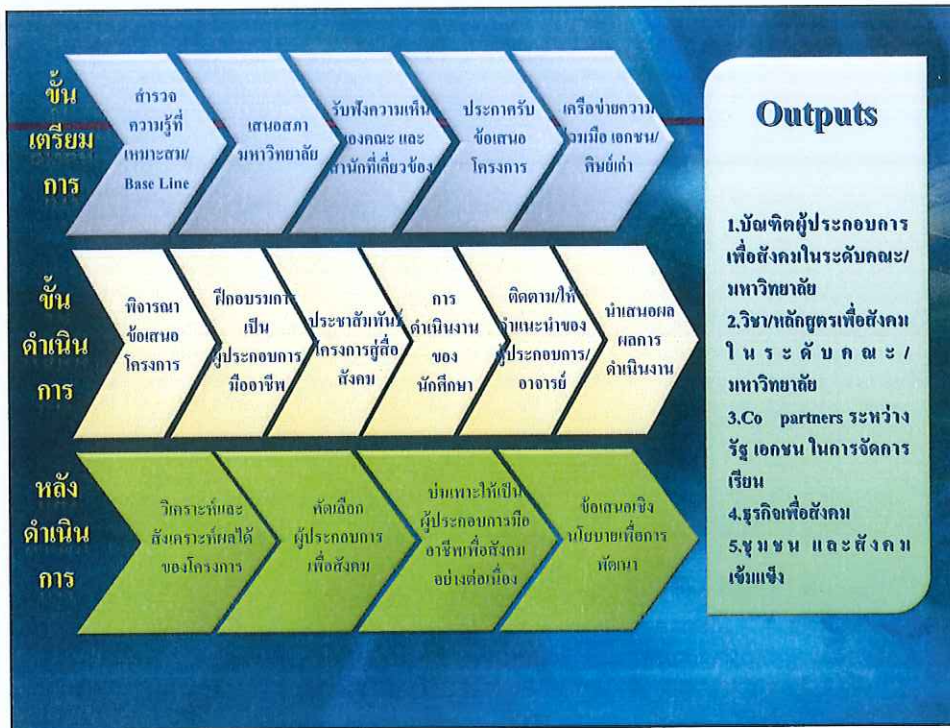
- ผลประโยชน์ทางธุรกิจ (Cash Flow/ ธุรกิจอยู่ได้ / มีกำไรตัวเงิน...)
- เกิดประโยชน์กับสังคม (ชุมชน/ ผู้ด้อยโอกาส)
- เกิดประโยชน์กับนักศึกษา และ มหาวิทยาลัย

การก้าวสู่โครงการ

การจัดการธุรกิจเกษตรเพื่อสังคม ของนักศึกษามหาวิทยาลัยแม่โจ้



HOW TO???



Thank You!

Mindfulness

Aspiration

Excellence

Justification

Originality

