



## บันทึกข้อความ

ส่วนงาน สำนักงานมหาวิทยาลัย กองกลาง งานประชุม โทร. ๓๐๓๖ โทรสาร ๓๐๓๗

ที่ อว ๖๙.๒.๑.๒/๖๐

วันที่ ๑๙ มกราคม ๒๕๖๔

เรื่อง แจ้งมติที่ประชุมคณะกรรมการบริหารมหาวิทยาลัย

เรียน เลขาธิการสภามหาวิทยาลัย/รองอธิการบดี (ผู้ช่วยศาสตราจารย์ ดร.ณัฐวุฒิ ดุษฎี)

รองอธิการบดี (ผู้ช่วยศาสตราจารย์ ดร.บัญญัติ มนเทียรอาสน์)/ผู้อำนวยการกองแผนงาน

ตามที่สภามหาวิทยาลัย ในการประชุม ครั้งที่ ๙/๒๕๖๓ เมื่อวันที่ ๒๙ พฤศจิกายน ๒๕๖๓ ได้มีมติอนุมัติจัดตั้งคณะพยาบาลศาสตร์และคณะสัตวแพทยศาสตร์ เป็นส่วนงานในมหาวิทยาลัยและมอบหมายให้มหาวิทยาลัยดำเนินการตามข้อเสนอแนะของสภามหาวิทยาลัยต่อไป ดังนั้น เพื่อให้การแบ่งหน่วยงานและหน่วยงานย่อยภายในคณะพยาบาลศาสตร์และคณะสัตวแพทยศาสตร์เป็นไปด้วยความเรียบร้อย จึงให้คณะกรรมการออกแบบโครงสร้างองค์กรมหาวิทยาลัยแม่โจ้พิจารณาโครงสร้างภายในคณะพยาบาลศาสตร์ และคณะสัตวแพทยศาสตร์

คณะกรรมการออกแบบโครงสร้างองค์กร มหาวิทยาลัยแม่โจ้ ในการประชุม ครั้งที่ ๘/๒๕๖๓ เมื่อวันที่ ๒๕ ธันวาคม ๒๕๖๓ พิจารณาแล้วมีมติที่ประชุม ดังนี้

๑. เห็นชอบการจัดตั้งสำนักงานคณบดี คณะพยาบาลศาสตร์ และสำนักงานคณบดีคณะสัตวแพทยศาสตร์

๒. คณะกรรมการฯ มีข้อเสนอแนะเพิ่มเติม ดังนี้

๒.๑ มอบหมายให้คณะพยาบาลศาสตร์และคณะสัตวแพทยศาสตร์ พิจารณาความจำเป็นในการกำหนดหน่วยงานย่อยภายใต้สำนักงานคณบดีตามที่สภาวิชาชีพกำหนดไว้ และให้นำเสนอต่อคณะกรรมการออกแบบโครงสร้างองค์กร มหาวิทยาลัยแม่โจ้ และคณะกรรมการที่เกี่ยวข้องพิจารณาต่อไป

๒.๒ การขอจัดตั้งหน่วยงานย่อย ซึ่งไม่ใช่หน่วยงานย่อยปกติ ขอให้พิจารณากำหนดประเภทหน่วยงานย่อย หากเน้นการหารายได้ควรขอจัดตั้งเป็นหน่วยงานวิสาหกิจ หรือเน้นการพัฒนางานวิจัยและบริการวิชาการ ควรจัดตั้งเป็นศูนย์ภายใต้ส่วนงานหรือศูนย์ความเป็นเลิศ ทั้งนี้ ควรคำนึงถึงความเหมาะสมและไม่ส่งผลกระทบต่อโครงสร้างอัตรากำลังและบุคลากรในภาพรวมของมหาวิทยาลัยด้วย โดยให้จัดทำแบบฟอร์มขอจัดตั้งหน่วยงานย่อยและเสนอต่อคณะกรรมการที่เกี่ยวข้องพิจารณาต่อไป

๒.๓ เห็นควรให้คณะพยาบาลศาสตร์พิจารณาความเหมาะสมในการกำหนดหน่วยฝึกปฏิบัติ (Lab School) ให้มีความชัดเจน เนื่องจาก เป็นคณะที่มีนักศึกษาต้องเรียนด้านวิชาชีพ จึงควรมีหน่วยงานรับผิดชอบที่ชัดเจน โดยอาจจัดตั้งเป็น “หน่วย” ภายใต้หน่วยงานย่อย หรืออาจจัดตั้งเป็น “ฝ่าย” ทั้งนี้ ควรพิจารณาจากบริบทของคณะประกอบ และให้จัดทำแบบฟอร์มเสนอขอจัดตั้งและเอกสารที่เกี่ยวข้องเพื่อเสนอขอจัดตั้งอีกครั้งหนึ่ง

๒.๔ เห็นควรให้คณะสัตวแพทยศาสตร์พิจารณาความเหมาะสมในการปรับชื่อ “หน่วยบริการปศุสัตว์” ภายใต้คลินิกรักษาสัตว์ เป็น “หน่วยบริการเคลื่อนที่และบริการปศุสัตว์” และพิจารณาความเป็นไปได้ในการเพิ่มเติม “ศูนย์สนับสนุนโครงการตามพระราชดำริและพระปณิธาน”

๓. นำเสนอต่อคณะกรรมการวิเคราะห์และทบทวนโครงสร้างมหาวิทยาลัยในกำกับของรัฐเพื่อพิจารณาต่อไป

คณะกรรมการวิเคราะห์และทบทวนโครงสร้างมหาวิทยาลัยในกำกับของรัฐ ในการประชุม ครั้งที่ ๑/๒๕๖๔ วันที่ ๕ มกราคม ๒๕๖๔ ได้พิจารณาแล้ว มีมติที่ประชุม ดังนี้

๑. เห็นชอบให้จัดตั้งหน่วยงานภายในคณะพยาบาลศาสตร์ และคณะสัตวแพทยศาสตร์ ประกอบด้วย

- ๑) สำนักงานคณบดี คณะพยาบาลศาสตร์
  - ๒) สำนักงานคณบดี คณะสัตวแพทยศาสตร์
๒. คณะกรรมการฯ มีข้อเสนอแนะเพิ่มเติม ดังนี้

๑) เพื่อให้สอดคล้องกับนโยบาย LEAN Organization ของสภามหาวิทยาลัย จึงควรให้ทั้ง ๒ คณะ มีการขับเคลื่อนการทำงาน โดยมีฝ่ายขับเคลื่อนยุทธศาสตร์และโครงการพิเศษ สังกัดสำนักงานมหาวิทยาลัย เป็น Back Office ร่วมกัน ไปพลางก่อนในระยะแรก

๒) ควรมอบหมายให้หัวหน้าฝ่ายขับเคลื่อนยุทธศาสตร์และโครงการพิเศษ รักษาการผู้อำนวยการสำนักงานคณบดี ทั้ง ๒ คณะ ไปพลางก่อนในระยะแรก จนกว่าคณะจะสามารถเปิดรับนักศึกษาใหม่เป็นไปตามเป้าหมายแผนการรับนักศึกษาที่กำหนดไว้ หรือจนกว่าจะสามารถหารายได้เพื่อเลี้ยงตัวเองได้

๓) มอบหมายให้ทั้ง ๒ คณะ กำหนดเป็นเงื่อนไขตัวชี้วัดในการขอตำแหน่งผู้อำนวยการสำนักงานคณบดีให้ชัดเจนว่า คณะจะต้องมีนักศึกษาเป็นไปตามเป้าหมายแผนการรับนักศึกษาที่กำหนดไว้ต่อเนื่องกัน ..... ปี หรือสามารถหารายได้เพื่อเลี้ยงตัวเองได้ ไม่น้อยกว่า ..... บาท ต่อปีและต่อเนื่องกัน ..... ปี



๔) มอบหมายให้ทั้ง ๒ คณะ จัดทำข้อมูลหน้าที่และความรับผิดชอบของสำนักงาน คณบดีให้ชัดเจนและให้นำเสนอต่อสภามหาวิทยาลัยพิจารณาต่อไป

๓.ให้นำเสนอต่อคณะกรรมการบริหารมหาวิทยาลัยพิจารณาต่อไป

คณะกรรมการบริหารมหาวิทยาลัย ในการประชุม ครั้งที่ ๑/๒๕๖๔ เมื่อวันที่ ๑๓ มกราคม ๒๕๖๔ พิจารณาแล้วมีมติ ดังนี้

๑. เห็นชอบให้จัดตั้งหน่วยงานภายในคณะพยาบาลศาสตร์ และคณะ สัตวแพทยศาสตร์ ประกอบด้วย

๑) สำนักงานคณบดี คณะพยาบาลศาสตร์

๒) สำนักงานคณบดี คณะสัตวแพทยศาสตร์

๒. มอบหมายให้ฝ่ายขับเคลื่อนยุทธศาสตร์และโครงการพิเศษ สังกัด สำนักงาน มหาวิทยาลัย เป็น Back Office ในการขับเคลื่อนการทำงานร่วมกันของคณะพยาบาลศาสตร์ และคณะสัตวแพทยศาสตร์ ไปพลางก่อนในระยะแรก

๓. มอบหมายให้หัวหน้าฝ่ายขับเคลื่อนยุทธศาสตร์และโครงการพิเศษ รักษาการ ผู้อำนวยการสำนักงานคณบดีของคณะพยาบาลศาสตร์ และคณะสัตวแพทยศาสตร์ ไปพลางก่อนในระยะแรก จนกว่าคณะจะสามารถเปิดรับนักศึกษาใหม่เป็นไปตามเป้าหมาย แผนการรับนักศึกษา หรือจนกว่าจะสามารถหารายได้เพื่อเลี้ยงตัวเองได้ ตามเงื่อนไขตัวชี้วัด ที่กำหนดไว้

๔.ให้นำเสนอต่อสภามหาวิทยาลัยพิจารณาต่อไป

จึงเรียนมาเพื่อโปรดทราบ และพิจารณาดำเนินการในส่วนที่เกี่ยวข้อง



(รองศาสตราจารย์ ดร.เกรียงศักดิ์ ศรีเงินวง)

รองอธิการบดี

กรรมการและเลขานุการคณะกรรมการบริหารฯ

๔) พิจารณาการแบ่งหน่วยงานภายในคณะพยาบาลศาสตร์ และ  
คณะสัตวแพทยศาสตร์

สรุปเรื่องที่เสนอ

ตามที่สภามหาวิทยาลัย ในการประชุม ครั้งที่ ๙/๒๕๖๓ เมื่อวันที่ ๒๙ พฤศจิกายน ๒๕๖๓ ได้มีมติอนุมัติจัดตั้งคณะพยาบาลศาสตร์และคณะสัตวแพทยศาสตร์ เป็นส่วนงานใหม่ในมหาวิทยาลัยและมอบหมายให้มหาวิทยาลัยดำเนินการตามข้อเสนอแนะของสภามหาวิทยาลัยต่อไป ดังนั้น เพื่อให้การแบ่งหน่วยงานและหน่วยงานย่อยภายในคณะพยาบาลศาสตร์และคณะสัตวแพทยศาสตร์เป็นไปด้วยความเรียบร้อย จึงให้คณะกรรมการออกแบบโครงสร้างองค์กร มหาวิทยาลัยแม่โจ้พิจารณาโครงสร้างภายในคณะพยาบาลศาสตร์ และคณะสัตวแพทยศาสตร์

คณะกรรมการออกแบบโครงสร้างองค์กร มหาวิทยาลัยแม่โจ้ ในการประชุม ครั้งที่ ๘/๒๕๖๓ เมื่อวันที่ ๒๕ ธันวาคม ๒๕๖๓ พิจารณาแล้วมีมติที่ประชุม ดังนี้

๑. เห็นชอบการจัดตั้งสำนักงานคณบดี คณะพยาบาลศาสตร์ และสำนักงานคณบดีคณะสัตวแพทยศาสตร์

๒. คณะกรรมการฯ มีข้อเสนอแนะเพิ่มเติม ดังนี้

๒.๑ มอบหมายให้คณะพยาบาลศาสตร์และคณะสัตวแพทยศาสตร์ พิจารณาความจำเป็นในการกำหนดหน่วยงานย่อยภายใต้สำนักงานคณบดีตามที่สภาวิชาชีพกำหนดไว้ และให้นำเสนอต่อคณะกรรมการออกแบบโครงสร้างองค์กร มหาวิทยาลัยแม่โจ้ และคณะกรรมการที่เกี่ยวข้องพิจารณาต่อไป

๒.๒ การขอจัดตั้งหน่วยงานย่อย ซึ่งไม่ใช่หน่วยงานย่อยปกติ ขอให้พิจารณากำหนดประเภทหน่วยงานย่อย หากเน้นการหารายได้ควรขอจัดตั้งเป็นหน่วยงานวิสาหกิจ หรือเน้นการพัฒนางานวิจัยและบริการวิชาการ ควรจัดตั้งเป็นศูนย์ภายใต้ส่วนงานหรือศูนย์ความเป็นเลิศ ทั้งนี้ ควรคำนึงถึงความเหมาะสมและไม่ส่งผลกระทบต่อโครงสร้างอัตรากำลังและงบประมาณในภาพรวมของมหาวิทยาลัยด้วย โดยให้จัดทำแบบฟอร์มขอจัดตั้งหน่วยงานย่อยและเสนอต่อคณะกรรมการที่เกี่ยวข้องพิจารณาต่อไป

๒.๓ เห็นควรให้คณะพยาบาลศาสตร์พิจารณาความเหมาะสมในการกำหนดหน่วยฝึกปฏิบัติ (Lab School) ให้มีความชัดเจน เนื่องจาก เป็นคณะที่มีนักศึกษาต้องเรียนด้านวิชาชีพ จึงควรมีหน่วยงานรับผิดชอบที่ชัดเจน โดยอาจจัดตั้งเป็น “หน่วย” ภายใต้หน่วยงานย่อย หรืออาจจัดตั้งเป็น “ฝ่าย” ทั้งนี้ ควรพิจารณาจากบริบทของคณะประกอบ และให้จัดทำแบบฟอร์มเสนอขอจัดตั้งและเอกสารที่เกี่ยวข้องเพื่อเสนอขอจัดตั้งอีกครั้งหนึ่ง



๒.๔ เห็นควรให้คณะสัตวแพทยศาสตร์พิจารณาความเหมาะสมในการปรับชื่อ “หน่วยบริการปศุสัตว์” ภายใต้คลินิกรักษาสัตว์ เป็น “หน่วยบริการเคลื่อนที่และบริการปศุสัตว์” และพิจารณาความเป็นไปได้ในการเพิ่มเติม “ศูนย์สนับสนุนโครงการตามพระราชดำริและพระปณิธาน”

๓. นำเสนอต่อคณะกรรมการวิเคราะห์และทบทวนโครงสร้างมหาวิทยาลัยในกำกับของรัฐ เพื่อพิจารณาต่อไป

คณะกรรมการวิเคราะห์และทบทวนโครงสร้างมหาวิทยาลัยในกำกับของรัฐ ในการประชุม ครั้งที่ ๑/๒๕๖๔ วันที่ ๕ มกราคม ๒๕๖๔ ได้พิจารณาแล้ว มีมติที่ประชุม ดังนี้

๑. เห็นชอบให้จัดตั้งหน่วยงานภายในคณะพยาบาลศาสตร์ และคณะสัตวแพทยศาสตร์ ประกอบด้วย

๑) สำนักงานคณบดี คณะพยาบาลศาสตร์

๒) สำนักงานคณบดี คณะสัตวแพทยศาสตร์

๒. คณะกรรมการฯ มีข้อเสนอแนะเพิ่มเติม ดังนี้

๑) เพื่อให้สอดคล้องกับนโยบาย LEAN Organization ของสภามหาวิทยาลัย จึงควรให้ ทั้ง ๒ คณะ มีการขับเคลื่อนการทำงาน โดยมีฝ่ายขับเคลื่อนยุทธศาสตร์และโครงการพิเศษ สังกัด สำนักงานมหาวิทยาลัย เป็น Back Office ร่วมกัน ไปพลางก่อนในระยะแรก

๒) ควรมอบหมายให้หัวหน้าฝ่ายขับเคลื่อนยุทธศาสตร์และโครงการพิเศษ รักษาการ ผู้อำนวยการสำนักงานคณบดี ทั้ง ๒ คณะ ไปพลางก่อนในระยะแรก จนกว่าคณะจะสามารถเปิดรับ นักศึกษาใหม่เป็นไปตามเป้าหมายแผนการรับนักศึกษาที่กำหนดไว้ หรือจนกว่าจะสามารถหารายได้เพื่อ เลี้ยงตัวเองได้

๓) มอบหมายให้ทั้ง ๒ คณะ กำหนดเป็นเงื่อนไขตัวชี้วัดในการขอตำแหน่งผู้อำนวยการ สำนักงานคณบดีให้ชัดเจนว่า คณะจะต้องมีนักศึกษาเป็นไปตามเป้าหมายแผนการรับนักศึกษาที่กำหนดไว้ ต่อเนื่องกัน ..... ปี หรือสามารถหารายได้เพื่อเลี้ยงตัวเองได้ ไม่น้อยกว่า ..... บาทต่อปีและต่อเนื่องกัน ..... ปี

๔) มอบหมายให้ทั้ง ๒ คณะ จัดทำข้อมูลหน้าที่และความรับผิดชอบของสำนักงาน คณบดีให้ชัดเจนและให้นำเสนอต่อสภามหาวิทยาลัยพิจารณาต่อไป

๓.ให้นำเสนอต่อคณะกรรมการบริหารมหาวิทยาลัยพิจารณาต่อไป





## ระเบียบวาระเพื่อพิจารณา

### ระเบียบวาระที่ .... พิจารณาการแบ่งหน่วยงานภายในคณะพยาบาลศาสตร์ และคณะสัตวแพทยศาสตร์

สภามหาวิทยาลัย ในการประชุมครั้งที่ ๙/๒๕๖๓ เมื่อวันที่ ๒๙ พฤศจิกายน ๒๕๖๓ ได้พิจารณาแล้ว มีมติอนุมัติจัดตั้งคณะพยาบาลศาสตร์และคณะสัตวแพทยศาสตร์ เป็นส่วนงานในมหาวิทยาลัยและมอบหมายให้มหาวิทยาลัยดำเนินการตามข้อเสนอแนะของสภามหาวิทยาลัยต่อไป ดังนั้น เพื่อให้การแบ่งหน่วยงานและหน่วยงานย่อยภายในคณะพยาบาลศาสตร์และคณะสัตวแพทยศาสตร์เป็นไปด้วยความเรียบร้อย จึงขอให้คณะกรรมการออกแบบโครงสร้างองค์กร มหาวิทยาลัยแม่โจ้พิจารณาโครงสร้างภายในคณะพยาบาลศาสตร์และคณะสัตวแพทยศาสตร์

๑. คณะกรรมการออกแบบโครงสร้างองค์กร มหาวิทยาลัยแม่โจ้ ในการประชุมครั้งที่ ๘/๒๕๖๓ เมื่อวันที่ ๒๕ ธันวาคม ๒๕๖๓ ได้พิจารณาแล้ว มีมติที่ประชุม ดังนี้

๑.๑ เห็นชอบการจัดตั้งสำนักงานคณบดี คณะพยาบาลศาสตร์ และสำนักงานคณบดีคณะสัตวแพทยศาสตร์

๑.๒ คณะกรรมการฯ มีข้อเสนอแนะเพิ่มเติม ดังนี้

๑) มอบหมายให้คณะพยาบาลศาสตร์และคณะสัตวแพทยศาสตร์ พิจารณาความจำเป็นในการกำหนดหน่วยงานย่อยภายใต้สำนักงานคณบดีตามที่สภาวิชาชีพกำหนดไว้ และให้นำเสนอต่อคณะกรรมการออกแบบโครงสร้างองค์กร มหาวิทยาลัยแม่โจ้ และคณะกรรมการที่เกี่ยวข้องพิจารณาต่อไป

๒) การขอจัดตั้งหน่วยงานย่อย ซึ่งไม่ใช่หน่วยงานย่อยปกติ ขอให้พิจารณากำหนดประเภทหน่วยงานย่อย หากเน้นการหารายได้ควรขอจัดตั้งเป็นหน่วยงานวิสาหกิจ หรือเน้นการพัฒนางานวิจัยและบริการวิชาการ ควรจัดตั้งเป็นศูนย์ภายใต้ส่วนงานหรือศูนย์ความเป็นเลิศ ทั้งนี้ ควรคำนึงถึงความเหมาะสมและไม่ส่งผลกระทบต่อโครงสร้างอัตรากำลังและงบประมาณในภาพรวมของมหาวิทยาลัยด้วย โดยให้จัดทำแบบฟอร์มขอจัดตั้งหน่วยงานย่อยและเสนอต่อคณะกรรมการที่เกี่ยวข้องพิจารณาต่อไป

๓) เห็นควรให้คณะพยาบาลศาสตร์พิจารณาความเหมาะสมในการกำหนดหน่วยฝึกปฏิบัติ (Lab School) ให้มีความชัดเจน เนื่องจาก เป็นคณะที่มีนักศึกษาต้องเรียนด้านวิชาชีพ จึงควรมีหน่วยงานรับผิดชอบที่ชัดเจน โดยอาจจัดตั้งเป็น “หน่วย” ภายใต้หน่วยงานย่อย หรืออาจจัดตั้งเป็น “ฝ่าย” ทั้งนี้ ควรพิจารณาจากบริบทของคณะประกอบ และให้จัดทำแบบฟอร์มเสนอขอจัดตั้งและเอกสารที่เกี่ยวข้องเพื่อเสนอขอจัดตั้งอีกครั้งหนึ่ง

๔) เห็นควรให้คณะสัตวแพทยศาสตร์พิจารณาความเหมาะสมในการปรับชื่อ “หน่วยบริการปศุสัตว์” ภายใต้คลินิกรักษาสัตว์ เป็น “หน่วยบริการเคลื่อนที่และบริการปศุสัตว์” และพิจารณาความเป็นไปได้ในการเพิ่มเติม “ศูนย์สนับสนุนโครงการตามพระราชดำริและพระปณิธาน”

๑.๓ นำเสนอต่อคณะกรรมการวิเคราะห์และทบทวนโครงสร้างมหาวิทยาลัยในกำกับของรัฐบาลเพื่อพิจารณาต่อไป

๒. คณะกรรมการวิเคราะห์และทบทวนโครงสร้างมหาวิทยาลัยในกำกับของรัฐ ในการประชุมครั้งที่ ๑/๒๕๖๔ วันที่ ๕ มกราคม ๒๕๖๔ ได้พิจารณาแล้ว มีมติที่ประชุม ดังนี้

๒.๑ เห็นชอบให้จัดตั้งหน่วยงานภายในคณะพยาบาลศาสตร์ และคณะสัตวแพทยศาสตร์ ประกอบด้วย

๑) สำนักงานคณบดี คณะพยาบาลศาสตร์

๒) สำนักงานคณบดี คณะสัตวแพทยศาสตร์

๒.๒ คณะกรรมการฯ มีข้อเสนอแนะเพิ่มเติม ดังนี้

๑) เพื่อให้สอดคล้องกับนโยบาย LEAN Organization ของสภามหาวิทยาลัย จึงควรให้ทั้ง ๒ คณะ มีการขับเคลื่อนการทำงาน โดยมีฝ่ายขับเคลื่อนยุทธศาสตร์และโครงการพิเศษ สังกัด สำนักงานมหาวิทยาลัย เป็น Back Office ร่วมกัน ไปพลางก่อนในระยะแรก

๒) ควรมอบหมายให้หัวหน้าฝ่ายขับเคลื่อนยุทธศาสตร์และโครงการพิเศษ รักษาการผู้อำนวยการสำนักงานคณบดี ทั้ง ๒ คณะ ไปพลางก่อนในระยะแรก จนกว่าคณะจะสามารถเปิดรับนักศึกษาใหม่เป็นไปตามเป้าหมายแผนการรับนักศึกษาที่กำหนดไว้ หรือจนกว่าจะสามารถหารายได้เพื่อเลี้ยงตัวเองได้

๓) มอบหมายให้ทั้ง ๒ คณะ กำหนดเป็นเงื่อนไขตัวชี้วัดในการขอตำแหน่งผู้อำนวยการสำนักงานคณบดีให้ชัดเจนว่า คณะจะต้องมีนักศึกษาเป็นไปตามเป้าหมายแผนการรับนักศึกษาที่กำหนดไว้ต่อเนื่องกัน ..... ปี หรือสามารถหารายได้เพื่อเลี้ยงตัวเองได้ ไม่น้อยกว่า ..... บาทต่อปีและต่อเนื่องกัน ..... ปี

๔) มอบหมายให้ทั้ง ๒ คณะ จัดทำข้อมูลหน้าที่และความรับผิดชอบของสำนักงานคณบดีให้ชัดเจนและให้นำเสนอต่อสภามหาวิทยาลัยพิจารณาต่อไป

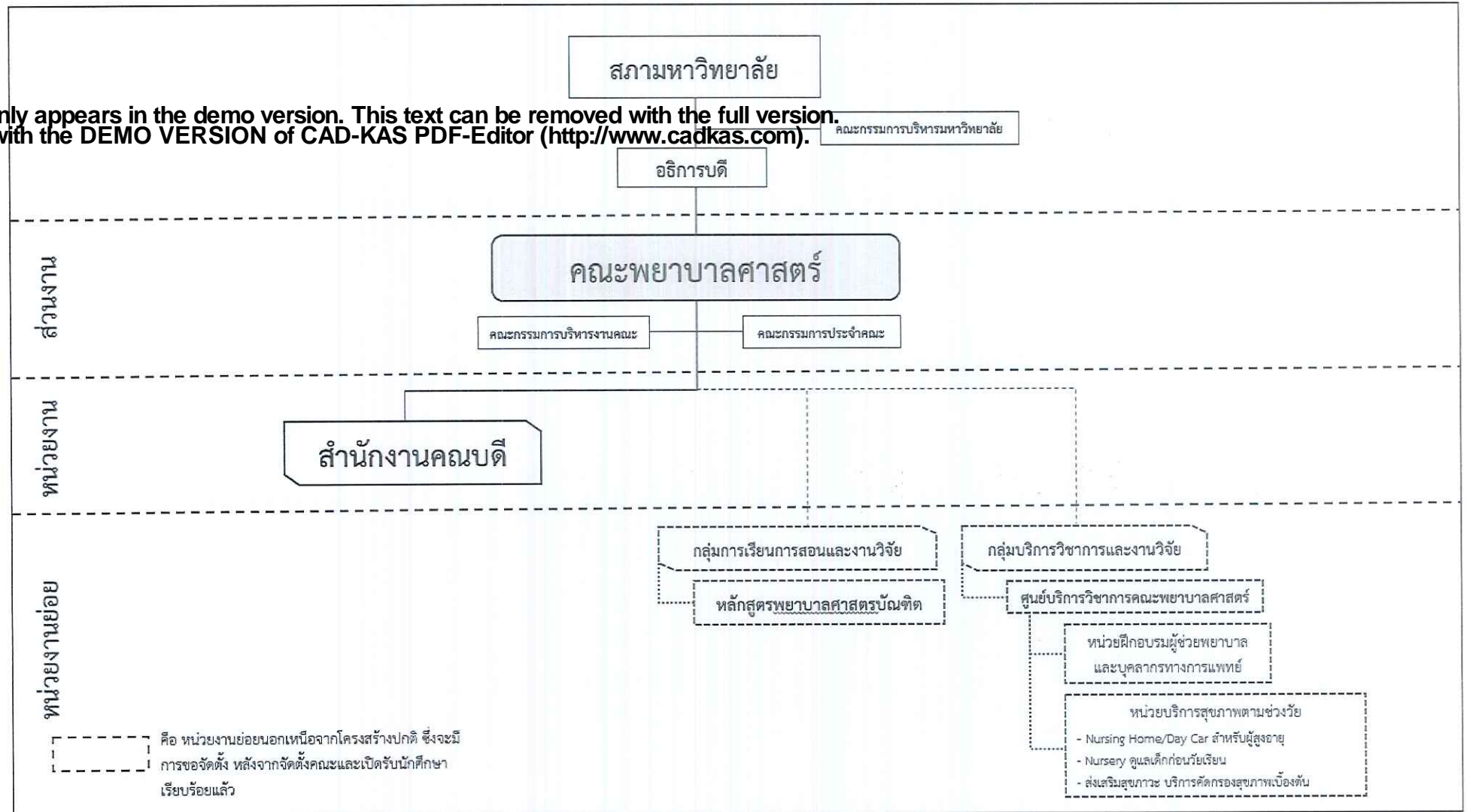
๒.๓ ให้นำเสนอต่อคณะกรรมการบริหารมหาวิทยาลัยพิจารณาต่อไป

#### นำเสนอที่ประชุมพิจารณา

- เห็นชอบให้จัดตั้งหน่วยงานภายในคณะพยาบาลศาสตร์ และคณะสัตวแพทยศาสตร์ ประกอบด้วย
  - ๑) สำนักงานคณบดี คณะพยาบาลศาสตร์
  - ๒) สำนักงานคณบดี คณะสัตวแพทยศาสตร์
- มอบหมายให้ฝ่ายขับเคลื่อนยุทธศาสตร์และโครงการพิเศษ สังกัด สำนักงานมหาวิทยาลัย เป็น Back Office ในการขับเคลื่อนการทำงานร่วมกันของคณะพยาบาลศาสตร์ และคณะสัตวแพทยศาสตร์ ไปพลางก่อนในระยะแรก
- มอบหมายให้หัวหน้าฝ่ายขับเคลื่อนยุทธศาสตร์และโครงการพิเศษ รักษาการผู้อำนวยการสำนักงานคณบดีของคณะพยาบาลศาสตร์ และคณะสัตวแพทยศาสตร์ ไปพลางก่อนในระยะแรก จนกว่าคณะจะสามารถเปิดรับนักศึกษาใหม่เป็นไปตามเป้าหมายแผนการรับนักศึกษา หรือจนกว่าจะสามารถหารายได้เพื่อเลี้ยงตัวเองได้ ตามเงื่อนไขตัวชี้วัดที่กำหนดไว้
- ให้นำเสนอต่อสภามหาวิทยาลัยพิจารณาต่อไป



โครงสร้างการแบ่งหน่วยงานและหน่วยงานย่อยภายใน  
คณะพยาบาลศาสตร์



โครงสร้างการแบ่งหน่วยงานและหน่วยงานย่อยภายใน  
คณะสัตวแพทยศาสตร์

