



บันทึกข้อความ

สำนักงาน สำนักงานมหาวิทยาลัย กองกลาง งานประชุม โทร. ๓๐๓๖ โทรสาร ๓๐๓๗
ที่ อว ๖๙.๒.๑.๒/ ๕๕๓ วันที่ ๒๙ เมษายน ๒๕๖๖
เรื่อง แจ้งมติที่ประชุมคณะกรรมการบริหารมหาวิทยาลัย

เรียน รองอธิการบดี (รองศาสตราจารย์จักรพงษ์ พิมพ์พิมล)/ผู้อำนวยการกองส่งเสริมศิลปวัฒนธรรม/
เลขานุการคณะกรรมการส่งเสริมอัตลักษณ์ ภาพลักษณ์ และบริหารจัดการแบรนด์มหาวิทยาลัยแม่โจ้

ตามที่กองส่งเสริมศิลปวัฒนธรรม ร่วมกับ ศูนย์ภูมิภาคศึกษา คณะศิลปศาสตร์ มหาวิทยาลัยแม่โจ้ ได้จัดทำโครงการสร้างอัตลักษณ์บนพื้นผ้าลายแม่โจ้ เพื่อสร้างสรรค์นวัตกรรมลายผ้าแม่โจ้ จากทุนทางวัฒนธรรม โดยประชาสัมพันธ์เชิญชวนผู้บริหาร บุคลากร นักศึกษามหาวิทยาลัยแม่โจ้และศิษย์เก่าแม่โจ้ทุกท่านร่วมโหวตแสดงความคิดเห็น สร้างลายผ้าอัตลักษณ์ประจำมหาวิทยาลัยแม่โจ้ เมื่อวันที่ ๒๗ เมษายน - ๗ พฤษภาคม ๒๕๖๕ จากผลการโหวตพบว่า ลายดอกอินทนิล (ในชวงนาค) ได้รับคะแนนโหวตสูงสุด

คณะกรรมการส่งเสริมอัตลักษณ์ ภาพลักษณ์ และบริหารจัดการแบรนด์มหาวิทยาลัยแม่โจ้ ในการประชุม ครั้งที่ ๑/๒๕๖๖ เมื่อวันที่ ๗ มีนาคม ๒๕๖๖ พิจารณาแล้วมีข้อเสนอแนะและมติ ดังนี้

ข้อเสนอแนะ

๑. รูปแบบลาย ควรสามารถใช้ได้ในสิ่งของอื่น ๆ ได้ สีควรเป็นสีอัตลักษณ์ของมหาวิทยาลัย (เขียว ขาว เหลือง) และควรตรวจสอบการซ้ำกับลายที่ลิขสิทธิ์หรือไม่
๒. ลายผ้าดูไม่เหมือนนาคเท่าที่ควร สำหรับรูปร่าง สัดส่วนความโค้งของนาค และสื่อถึงมหาวิทยาลัยแม่โจ้ไม่ชัดเจนเท่าที่ควร
๓. ควรเพิ่มรายละเอียด และความหมายของลาย เช่น มีดอกอินทนิลก็กลีบ ก็ช่อ รวมถึงการกำหนด ความหมาย สัดส่วน ค่าสี การนำไปใช้ ที่ชัดเจน
๔. การนำนาคไปไว้ที่ผ้าชิ้น จะมีปัญหาภายหลังหรือไม่
๕. ลายผ้าที่ปักเป็นตัวอย่าง สำหรับดอกอินทนิลลายควรมีความชัดเจน

มติที่ประชุม

ให้กองส่งเสริมศิลปวัฒนธรรม เพิ่มรายละเอียด ที่ไปที่มาและความหมายของลาย รวมถึงการกำหนด ความหมาย สัดส่วนค่าสี (CMYK) การนำไปใช้ให้ชัดเจน โดยเมื่อดำเนินการแล้วให้แจ้งเวียนคณะกรรมการอัตลักษณ์ฯ เพื่อพิจารณาต่อไป

ในการนี้ กองส่งเสริมศิลปวัฒนธรรมได้ส่งข้อมูลเพิ่มเติมตามข้อเสนอแนะ และแจ้งเวียนคณะกรรมการอัตลักษณ์ฯ เพื่อพิจารณาเรียบร้อยแล้ว

คณะกรรมการส่งเสริมอัตลักษณ์ฯ พิจารณาแล้วมีมติให้เสนอคณะกรรมการบริหารมหาวิทยาลัยพิจารณาให้ความเห็นชอบให้ลายผ้าพื้นเมือง “อินทนิลชวงนาค” ตามที่เสนอ เป็นลายผ้าพื้นเมืองอัตลักษณ์มหาวิทยาลัยแม่โจ้ ตามรายละเอียดที่แนบมาพร้อมนี้ นั้น

คณะกรรมการบริหารมหาวิทยาลัย ในการประชุม ครั้งที่ ๗/๒๕๖๖ เมื่อวันที่ ๒๖ เมษายน ๒๕๖๖ พิจารณาแล้วมีมติเห็นชอบให้ลายผ้าพื้นเมือง “อินทนิล โขงนาค” เป็นลายผ้าพื้นเมือง อัตลักษณ์มหาวิทยาลัยแม่โจ้ ตามที่เสนอ และให้กองส่งเสริมศิลปวัฒนธรรม ดำเนินการในส่วนที่เกี่ยวข้อง ทั้งนี้ ให้พิจารณาแนวทางการนำลายผ้าดังกล่าวไปใช้ในการจัดโครงการฉลองครบรอบ ๙๐ ปี มหาวิทยาลัยแม่โจ้ด้วย

จึงเรียนมาเพื่อโปรดทราบ และพิจารณาดำเนินการ



(รองศาสตราจารย์ ดร.เกรียงศักดิ์ ศรีเงินยวง)

รองอธิการบดี

กรรมการและเลขานุการคณะกรรมการบริหารฯ



บันทึกข้อความ

งานประชุม กองกลาง
รับที่ 774
วันที่ 10 เม.ย. 2566
เวลา 10:40

ส่วนงาน สำนักงานมหาวิทยาลัย ฝ่ายสื่อสารองค์กร โทร. ๓๐๑๖ - ๘

ที่ อว ๖๘.๒.๑๔/๕๗

วันที่ ๕ เมษายน ๒๕๖๖

เรื่อง ขอบรรจวาระการประชุม

เรียน เลขาธิการคณะกรรมการบริหารมหาวิทยาลัย

คณะกรรมการส่งเสริมอัตลักษณ์ ภาพลักษณ์ และบริหารจัดการแบรนด์มหาวิทยาลัย ฯ
 ขอบรรจวาระการประชุม เรื่อง ลายผ้าพื้นเมือง “อินทนิลโขงนาค” เพื่อใช้เป็นลายผ้าพื้นเมืองอัตลักษณ์
 มหาวิทยาลัยแม่โจ้ ตามรายละเอียดที่แนบมานี้

จึงเรียนมาเพื่อโปรดบรรจวาระการประชุม ที่ประชุมคณะกรรมการบริหารมหาวิทยาลัย
 ครั้งที่ ๗/๒๕๖๖ วันพุธที่ ๒๖ เมษายน ๒๕๖๖ ด้วยจะขอพระคุณยิ่ง

(รองศาสตราจารย์ ดร.เกรียงศักดิ์ ศรีเงินยวง)

รองอธิการบดี

ประธานคณะกรรมการส่งเสริมอัตลักษณ์ ภาพลักษณ์
 และบริหารจัดการแบรนด์ มหาวิทยาลัยแม่โจ้

เรียน เลขาธิการคณะกรรมการบริหารมหาวิทยาลัย
 เห็นควรเสนออธิการบดีเพื่อบรรจวาระการประชุม
 คณะกรรมการบริหารมหาวิทยาลัยในวาระพิจารณา

ทศกัญญา

๗๐ เม.ย. ๕๖

(นางลัดดาวรรณ บำรุงกาญจน์)
 สท. หัวหน้างานประชุม

10 เม.ย. 2566
 ท. น. ๓๐๑๖/๕๗

ดำเนินการดังเสนอ

(รองศาสตราจารย์ ดร.เกรียงศักดิ์ ศรีเงินยวง)
 รองอธิการบดี

10 เม.ย. 2566



ด่วนที่สุด

บันทึกข้อความ

ส่วนงาน สำนักงานมหาวิทยาลัย ฝ่ายสื่อสารองค์กร โทร ๓๐๑๖ - ๘

ที่ อว ๖๙.๒.๑๔/ว.๙

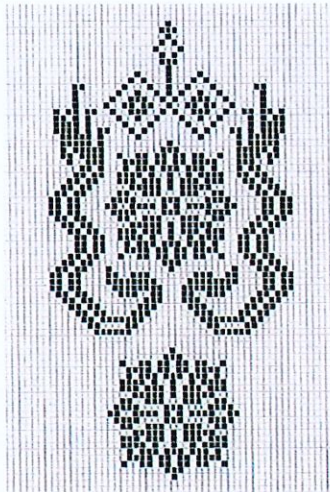
วันที่ ๕ เมษายน ๒๕๖๖

เรื่อง แจ้งมติคณะกรรมการส่งเสริมอัตลักษณ์ ภาพลักษณ์ และบริหารจัดการแบรนด์มหาวิทยาลัย ฯ
ในการประชุมครั้งที่ ๑/๒๕๖๖

เรียน คณะกรรมการส่งเสริมอัตลักษณ์ ภาพลักษณ์ และบริหารจัดการแบรนด์มหาวิทยาลัย ฯ /
กองส่งเสริมศิลปวัฒนธรรม

ตามที่กองส่งเสริมศิลปวัฒนธรรม ร่วมกับ ศูนย์ภูมิภาคศึกษา คณะศิลปศาสตร์ มหาวิทยาลัยแม่โจ้ ได้จัดทำโครงการสร้างอัตลักษณ์บนผืนผ้าลายแม่โจ้ เพื่อสร้างสรรค์นวัตกรรมลายผ้าแม่โจ้ จากทุนทางวัฒนธรรม โดยประชาสัมพันธ์เชิญชวนผู้บริหาร บุคลากร นักศึกษามหาวิทยาลัยแม่โจ้และศิษย์เก่าแม่โจ้ทุกท่านร่วมโหวตแสดงความคิดเห็น สร้างลายผ้าอัตลักษณ์ประจำมหาวิทยาลัยแม่โจ้ เมื่อวันที่ ๒๗ เมษายน - ๗ พฤษภาคม ๒๕๖๕ จากผลการโหวตพบว่า ลายดอกอินทนิล (ในโขงนาศ) ได้รับคะแนนโหวตสูงสุด

ลายดอกอินทนิล (ในโขงนาศ)



โดยเมื่อลองนำมาทอจะได้รูปแบบนี้



ที่ประชุมคณะกรรมการมีข้อเสนอแนะว่า

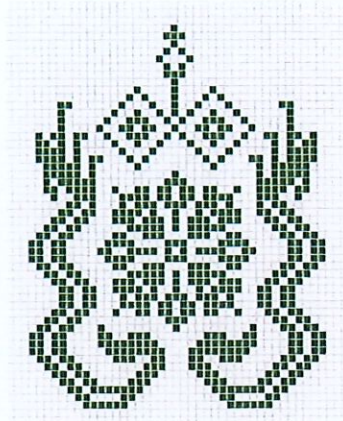
๑. รูปแบบลาย ควรสามารถใช้ได้ในสิ่งของอื่น ๆ ได้ สีควรเป็นสีอัตลักษณ์ของมหาวิทยาลัย (เขียว ขาว เหลือง) และควรตรวจสอบการซ้ำกับลายที่ลิขสิทธิ์หรือไม่
๒. ลายผ้าดูไม่เหมือนนาฬิกาที่ควร สำหรับรูปร่าง สัดส่วนความโค้งของนาฬิกา และสื่อถึงมหาวิทยาลัยแม้จะไม่ชัดเท่าที่ควร
๓. ควรเพิ่มรายละเอียด และความหมายของลาย เช่น มีดอกอินทนิลก็กลีบ ก็ชื่อ รวมถึงการกำหนด ความหมาย สัดส่วน ค่าสี การนำไปใช้ ที่ชัดเจน
๔. การนำนาฬิกาไปไว้ที่ผ้าขึ้น จะมีปัญหาภายหลังหรือไม่
๕. ลายผ้าที่ปักเป็นตัวอย่าง สำหรับดอกอินทนิลลายควรมีความชัดเจน

มติที่ประชุมเห็นชอบดังนี้

ขอเพิ่มรายละเอียด ที่ไปที่มาและความหมายของลาย รวมถึงการกำหนด ความหมาย สัดส่วน ค่าสี(CMYK) การนำไปใช้ให้ชัดเจน โดยเมื่อกำหนดแล้ว ขอแจ้งเวียนให้กับคณะกรรมการอัตลักษณ์ฯ เพื่อพิจารณาต่อไป

ทั้งนี้ ทางกองส่งเสริมศิลปวัฒนธรรมได้ส่งข้อมูล เพิ่มเติม ดังนี้

ลายผ้าพื้นเมือง “อินทนิลโขงนาค”



ค่าสี(CMYK)



RGB = 798d46

CMYK = C 61 M 39 Y 99 K 24



RGB = e4b894

CMYK = C 10 M 29 Y 42 K 0

ลายอินทนิลโขงนาค เกิดจากแนวความคิดการนำรูปแบบดอกอินทนิล ดอกไม้ประจำมหาวิทยาลัยแม่โจ้มาออกแบบรวมกับพญานาค สัตว์ในวรรณกรรมไทยที่เป็นผู้ให้น้ำตามความเชื่อของสังคมเกษตร อยู่ทั้งสองข้างของลายดอก พร้อมทั้งพญานาคหันหน้าออกในลักษณะของผู้ปกป้อง โดยใช้หางรองรับช่อดอก แสดงถึงน้ำที่คอยหล่อเลี้ยงพรรณพฤกษานานา ต่อด้วยดวงดอกและยอดไม้ที่พุ่งช่อออกมาจากโขงนาค เพื่อเป็นตัวแทนของดอกผลที่เจริญงอกงาม

ดังนั้นสัญลักษณ์ลายอินทนิลโขงนาค จึงเป็นการออกแบบให้เห็นถึงความสัมพันธ์ระหว่างน้ำกับพรรณไม้ ในสังคมเกษตรที่ต้องเกื้อกูลกัน เพื่อให้ได้มาซึ่งความเจริญงอกงาม ออกดอกผล อีกนัยยะหนึ่งคือดอกอินทนิลอันเป็นตัวแทนของมหาวิทยาลัยแม่โจ้ ที่สร้างองค์ความรู้ด้านการเกษตรให้กับสังคมไทย เพื่อความผลิตดอกออกผลขององค์ความรู้ นำไปต่อยอดและพัฒนาสังคมเกษตรกรไทยได้คณะดำเนินงาน โดยกองส่งเสริมศิลปวัฒนธรรม และศูนย์ภูมิภาคศึกษา คณะศิลปศาสตร์

ศึกษาข้อมูลโดย อาจารย์สุรัชย์ ศรีนรจันทร์

ออกแบบลาย โดย ผศ.ธำปกรณ์ เครือระยา

ตัวอย่างผ้าต้นแบบ



โดยที่ประชุมคณะกรรมการส่งเสริมอัตลักษณ์ ภาพลักษณ์ และบริหารจัดการแบรนด์ มหาวิทยาลัย ฯ ขอให้ที่ประชุมคณะกรรมการบริหารมหาวิทยาลัยพิจารณาสายผ้าพื้นเมือง “อินทนิลโขง นาค” เหมาะสมเป็นลายผ้าพื้นเมืองอัตลักษณ์มหาวิทยาลัยแม่โจ้ต่อไป

จึงเรียนมาเพื่อโปรดทราบ และพิจารณาดำเนินการในส่วนที่เกี่ยวข้อง



(รองศาสตราจารย์ ดร.เกรียงศักดิ์ ศรีเงินยวง)

รองอธิการบดี

ประธานคณะกรรมการส่งเสริมอัตลักษณ์ ภาพลักษณ์
และบริหารจัดการแบรนด์ มหาวิทยาลัยแม่โจ้